

ΓΕΩΡΓΙΚΕΣ ΠΡΟΕΙΔΟΠΟΙΗΣΕΙΣ

ΤΕΧΝΙΚΟ ΔΕΛΤΙΟ

ΥΠΟΥΡΓΕΙΟ ΠΑΡΑΓΩΓΙΚΗΣ ΑΝΑΣΥΓΚΡΟΤΗΣΗΣ,
ΠΕΡΙΒΑΛΛΟΝΤΟΣ & ΕΝΕΡΓΕΙΑΣ
ΔΙΕΥΘΥΝΣΗ ΑΠΟΚΕΝΤΡΩΜΕΝΩΝ ΥΠΗΡΕΣΙΩΝ ΚΡΗΤΗΣ
ΠΕΡΙΦΕΡΕΙΑΚΟ ΚΕΝΤΡΟ ΠΡΟΣΤΑΣΙΑΣ ΦΥΤΩΝ & ΠΟΙΟΤΙΚΟΥ
ΕΛΕΓΧΟΥ ΗΡΑΚΛΕΙΟΥ

Ταχ. Δ/ση: Καστοριάς 32Α, 71307 Ηράκλειο
Τηλ.: 2810224948, Fax: 2810225616 • Email: pkpfhgpr@otenet.gr

Τα δελτία διανέμονται δωρεάν στους ενδιαφερόμενους
και δημοσιεύονται στην ιστοσελίδα www.minagric.gr



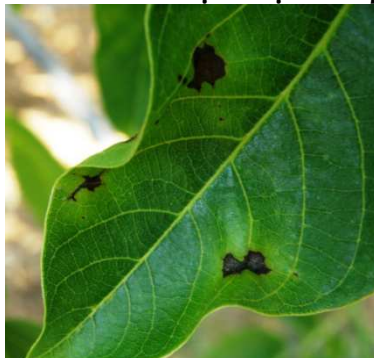
Εφαρμόζετε πιστά τις οδηγίες χρήσης των φαρμάκων.
Έτσι προστατεύετε εσείς, ο καταναλωτής και το περιβάλλον

ΑΣΘΕΝΕΙΕΣ ΤΗΣ ΚΑΡΥΔΙΑΣ

Συμπτώματα προσβολών από βακτηρίωση



Προσβολή σε
νεαρό βλαστό.



Κηλίδες σε φύλλο.



Προσβολή σε ανεπτυγμένο
καρπό.



Μεταχρωματισμός της
ψίχας.



Ανθράκωση. Προσβολές σε φύλλο.



Ανθράκωση. Προσβολές σε καρπούς.

Πληροφορίες: Ν.Ι.Μπαγκής - Ε.Α.Αλατοσατιανός

1.

Η βλάστηση στις καρυδιές βρίσκεται στα στάδια Β, C και D τα οποία είναι ευαίσθητα για την προσβολή από τη βακτηρίωση και την ανθράκωση.

ΣΤΑΔΙΑ ΚΑΡΥΔΙΑΣ



B



C



D



E

<p>ΒΑΚΤΗΡΙΩΣΗ: (<i>Xanthomonas arboricola</i> syn. <i>juglandis</i>)</p> <p><i>Οδηγίες:</i></p>	<p>Το βακτήριο προσβάλλει νεαρούς βλαστούς, άνθη και καρπούς. Προκαλεί νέκρωση των ίουλων (αρσενικά άνθη), πτώση θηλυκών ανθέων και μικρών καρπών, κηλίδωση σε μεγαλύτερους καρπούς και μαύρισμα της ψίχας.</p> <p>Συνιστάται να γίνει ένας ψεκασμός με χαλκούχο σκεύασμα όταν η βλάστηση βρίσκεται στα στάδια B, C και D. Επανάληψη του ψεκασμού να γίνει με το ίδιο σκεύασμα στην έναρξη ανθοφορίας των θηλυκών ανθέων (στάδιο E).</p>
<p>ΑΝΘΡΑΚΩΣΗ: (<i>Gnomonia leptostyla</i> syn. <i>Marsonina juglandis</i>)</p> <p><i>Οδηγίες:</i></p>	<p>Ο μύκητας προσβάλλει τα φύλλα και τους καρπούς. Όταν ο καρπός προσβληθεί στα αρχικά στάδια δεν αναπτύσσεται κανονικά και πέφτει πρόωρα. Σε έντονες προσβολές των φύλλων εμφανίζεται πρόωρη φυλλόπτωση (τέλη Ιουλίου - Αύγουστο).</p> <p>Οι ψεκασμοί για την βακτηρίωση της καρυδιάς καλύπτουν και την προστασία της καλλιέργειας από την ανθράκωση.</p>

ΣΗΜΕΙΩΣΗ: Χρησιμοποιώντας φυτοπροστατευτικά προϊόντα που περιέχουν τις δραστικές copper hydroxide ή copper oxychloride εξασφαλίζεται η φυτοπροστασία της καρυδιάς και από τη βακτηρίωση και από την ανθράκωση. Σε περίπτωση έντονων προσβολών μόνο από την ανθράκωση μπορούν να χρησιμοποιηθούν επιπρόσθετα εγκεκριμένα σκευάσματα με δραστικές ουσίες myclobutanil και boscalid + pyraclostrobin.

Ηράκλειο 28 Απριλίου 2015
Η Προϊσταμένη Τμήματος
Κληρονόμου Ευφροσύνη